

# L'achat d'une entreprise

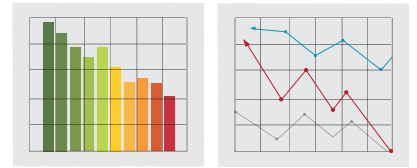
## L'intégration postfusion

Une intégration postfusion fructueuse est la clé qui sert à générer pour les sociétés une valeur ajoutée durable. Le fait de ne pas l'exécuter est le principal écueil qui fait échouer de nombreuses opérations. Il est essentiel de compter sur un plan d'intégration bien étoffé et de le mettre en place de manière appropriée, ce qui contribuera à atteindre les synergies, à établir de la valeur et à générer un rendement supérieur. Les synergies prévues ne seront générées et une croissance additionnelle ne se produira que si les deux sociétés n'en forment qu'une.

### Comment assurer le succès d'une intégration après l'acquisition

Chaque acquisition est unique pour ce qui est de ses objectifs et de sa mise en œuvre. Il s'agit d'une première expérience pour la majorité des parties visées. C'est un processus complexe, visé par un stress énorme, des attentes élevées et une intense pression quant au respect du calendrier, et la totalité de l'opération doit être effectuée hors des heures normales d'ouverture. Le succès ou l'échec de l'intégration dépendent largement du niveau de la préparation, ainsi que de l'inclusion et de l'appui, de tous les participants et intervenants essentiels.

En mettant l'accent dès le départ sur les facteurs ajoutant de la valeur, on peut connaître des succès encore plus éclatants par l'entremise de la valeur rehaussée, prévenant ainsi des problèmes coûteux. Aussitôt qu'il est possible de le faire, les sociétés doivent commencer à planifier l'intégration postfusion, de préférence avant la clôture, afin d'être en mesure de relever les défis. Une fois l'intégration annoncée, plusieurs points essentiels doivent être réglés immédiatement. Dressez la liste de tout ce qui doit être effectué avant la clôture. Prenez le plus grand nombre possible des importantes décisions devant être prises, afin que vous puissiez réagir rapidement le jour de la clôture. Dans cette époque d'incertitude majeure, des décisions rapides doivent être prises et les responsabilités assignées dès le départ.



# Le cheminement vers l'intégration

## Avant la clôture

### Déterminer la destination

- Articuler la stratégie pour les entités combinées
- Déterminer le degré d'intégration
- Déterminer et protéger l'essentiel de l'exploitation
- Désigner l'équipe de direction de l'intégration, sur tous les plans
- Créer un plan de Gestion du changement liée aux personnes
- Élaborer un plan de communication

### Plan du Jour 1

- Identifier et exécuter les exigences liées au Jour 1 pour toutes les fonctions
- Identifier et résoudre les risques liés au Jour 1
- Mettre au point le Plan de 100 jours, y compris les solutions rapides

### Concevoir l'état futur

- Identifier, évaluer et hiérarchiser les initiatives d'intégration clés et les synergies
- Mettre au point la structure de direction et d'organisation
- Évaluer les différences culturelles

## Les 100 premiers jours

### Mettre en œuvre le Plan de 100 jours

- Livrer les projets tactiques d'intégration
- Livrer les solutions rapides

### Créer un plan d'intégration détaillé

- Évaluer la capacité des ressources et les exigences
- Harmoniser les ententes d'encouragement avec les objectifs de l'intégration

## Mise en œuvre

Maximiser la valeur au moyen de la mise en œuvre de l'état futur

- Mettre en œuvre, suivre et contrôler l'exécution de l'intégration afin d'assurer que la valeur de l'opération est bien saisie

## Certaines considérations finales sur l'intégration postfusion :

- Faites preuve de souplesse dans la mise en œuvre; gardez l'accent sur les questions essentielles qui, à la fin, généreront de la valeur.
- Communiquer de manière appropriée, tant à l'interne qu'à l'externe.
- Gérer l'intégration comme un processus distinct de la bonne marche quotidienne de l'entreprise.
- Se concentrer sur la création de valeur, et non pas sur le prix.

Pour plus d'information, **consultez** un conseiller PME de la Banque CIBC, **visitez** votre Centres Bancaires CIBC, **composez** le 1 800 465-2422 ou **visitez** le [www.cibc.com](http://www.cibc.com).

Le présent article est fourni à titre d'information seulement et n'est pas un avis juridique, fiscal, financier ou autre. L'information est considérée comme exacte au moment de la rédaction, mais la Banque CIBC ne garantit pas son caractère exact et complet ni sa pertinence à votre situation. Veuillez consulter vos propres conseillers professionnels en ce qui a trait à votre situation particulière.

La conception graphique du cube CIBC est une marque de commerce de la Banque CIBC.

