



Voici votre carte Dividendes Platine CIBC^{MD} Visa^{*}



**Transformez
vos dépenses
courantes en
remise en argent**

Commencez à profiter de votre nouvelle carte assortie d'une remise en argent

1. Activez votre carte

Activez votre carte par l'intermédiaire de Services bancaires CIBC en direct^{MD} ou de Services bancaires mobiles CIBC^{MD}, ou en appelant la Banque CIBC au **1 800 465-4653** (au Canada et aux États-Unis) ou au **514 861-4653** (de partout ailleurs).

2. Inscrivez-vous à Services bancaires CIBC en direct ou à Services bancaires mobiles CIBC

Gardez le contrôle de vos dépenses, virez des fonds, inscrivez-vous aux alertes, commandez des cartes de remplacement et plus encore au moyen de Services bancaires CIBC en direct ou de l'application Services bancaires mobiles CIBC. Visitez le site **[cibc.com/comment-sinscrire](https://www.cibc.com/comment-sinscrire)**.

3. Commencez à dépenser pour obtenir une remise en argent!

Comment obtenir une remise en argent :

3% de remise en argent

sur :



les achats d'essence admissibles¹

2% de remise en argent

sur :



les achats de restauration admissibles¹

1% de remise en argent



sur tous les autres achats¹



les achats d'épicerie admissibles¹



les achats de transport admissibles¹



les paiements périodiques admissibles¹

Table des matières

| | |
|--|----|
| Comment obtenir une remise en argent | 3 |
| Conseils pour maximiser votre remise en argent | |
| Quel montant de remise en argent pouvez-vous obtenir? | 4 |
| Comment échanger votre remise en argent | 5 |
| Assurances et avantages | 6 |
| Assurance collision/dommages pour les véhicules de location | |
| Assurance-achats et garantie prolongée | |
| Assurance accident à bord d'un transporteur public | |
| Économisez sur l'essence grâce à la Banque CIBC et à | |
| Récompenses Journie | |
| Rabais sur la location de véhicules | |
| Gérez vos dépenses | 7 |
| Plans de versements MonTempo CIBC ^{MC} | |
| À la loupe CIBC | |
| Relevé mensuel optimisé | |
| Alertes de dépenses | |
| Gérer ma carte | 8 |
| Activer ma carte | |
| Bloquer ou réactiver ma carte | |
| Remplacer une carte perdue, volée ou endommagée | |
| Alertes et sécurité | |
| Renseignements améliorés sur les opérations | |
| Gestion au quotidien | |
| Relevés électroniques | |
| Façons de payer | 10 |
| Paiement sans contact et portefeuille mobile | |
| Cliquer pour payer ⁺ | |
| Vos opérations bancaires, à votre façon | 11 |
| Avances en espèces instantanées | |
| Cartes supplémentaires | |
| Service de paiement automatique | |
| Chèques Pratiques personnalisés | |
| Remplacement de carte et avances en espèces en cas d'urgence | |
| Virement de fonds mondial CIBC ^{MC} | |
| Remarques, marques de commerce et mentions juridiques | 12 |

Obtenir une remise en argent ne pourrait pas être plus facile

Merci d'avoir choisi la **carte Dividendes Platine CIBC Visa**. Vous êtes maintenant prêt à obtenir une remise en argent sur tous vos achats courants.

Prenez quelques minutes pour lire ce guide et prendre connaissance des caractéristiques de la carte. Nous préciserons les façons les plus sensées de maximiser votre remise en argent, les autres avantages auxquels vous avez droit en tant que titulaire de carte et ce que vous devez faire en cas de difficultés.



Comment obtenir une remise en argent

Il est facile d'obtenir une remise en argent grâce à la **carte Dividendes Platine CIBC Visa**.

3% de remise en argent

sur :



les achats d'essence admissibles¹

2% de remise en argent

sur :



les achats de restauration admissibles¹

1% de remise en argent



sur tous les autres achats¹



les achats d'épicerie admissibles¹



les achats de transport admissibles¹



les paiements périodiques admissibles¹

Conseils pour maximiser votre remise en argent

- **Faites passer vos dépenses par carte de débit** à votre carte de crédit (tant que vous payez votre solde en entier chaque mois, vous ne paierez aucuns frais d'intérêt pour les achats réglés avec la carte de crédit).
- **Consolidez les dépenses** de vos autres cartes de crédit sur votre nouvelle carte assortie d'une remise en argent et voyez votre remise en argent croître.
- **Établissez des paiements mensuels préautorisés** (par exemple, pour vos factures de téléphone mobile ou d'Internet) sur votre carte de crédit assortie d'une remise en argent, et obtenez automatiquement une remise en argent chaque mois.

Quel montant de remise en argent pouvez-vous obtenir?



Pour avoir une meilleure idée, consultez l'exemple ci-dessous :

| Achats réglés avec la carte de crédit | Dépenses mensuelles | Taux de la remise en argent | Remise en argent annuelle accumulée |
|--|---------------------|-----------------------------|-------------------------------------|
| Épicerie pour la famille (sur les achats admissibles) | 600 \$ | 3 % | 216 \$ |
| Essence pour un véhicule (sur les achats admissibles) | 200 \$ | 3 % | 72 \$ |
| Achats de transport (sur les achats admissibles liés au transport en commun et au covoiturage) | 150 \$ | 2 % | 36 \$ |
| Achats de restauration (sur les achats admissibles de repas et de boisson) | 150 \$ | 2 % | 36 \$ |
| Paiements périodiques (sur les achats admissibles liés aux abonnements, aux factures de téléphone cellulaire, aux services de diffusion en continu, etc.) | 100 \$ | 2 % | 24 \$ |
| Tous les autres achats par carte de crédit | 1 500 \$ | 1 % | 180 \$ |
| Dépenses mensuelles moyennes : | 2 700 \$ | | |
| Remise en argent annuelle reçue = | | | 564 \$ |

L'exemple est fourni à titre indicatif seulement. La remise en argent peut différer d'un titulaire de carte à un autre.

Comment échanger votre remise en argent

Échange sur demande : Dès que votre solde de remise en argent est d'au moins 25 \$, vous pouvez l'échanger en ouvrant une session dans Services bancaires CIBC en direct^{MD} ou dans l'application Services bancaires mobiles CIBC^{MD}, ou en nous appelant au 1 800 465-4653.

Vous pouvez aussi attendre et recevoir un crédit annuel sur votre relevé de janvier pour toute remise en argent qui n'a pas été échangée avant votre relevé de décembre². Pour couronner le tout, il n'y a aucune limite au montant total de la remise en argent que vous pouvez obtenir^{1,2}.

Échange de remise en argent

Solde de la remise en argent : 564,00 \$

Quel montant voulez-vous échanger? (Minimum de 25 \$)

25 \$

50 \$

100 \$

Solde total

Envoyez-moi un courriel de confirmation au sujet de mon échange de remise en argent.

J'ai lu et j'accepte les [modalités](#) relatives à l'échange sur demande.

i Votre solde de remise en argent sera immédiatement mis à jour. Veuillez prévoir jusqu'à cinq (5) jours avant que le crédit soit porté à votre compte.

✕ Annuler

Suivant



L'exemple est fourni à titre indicatif seulement. La remise en argent peut différer d'un titulaire de carte à un autre.

Assurances et avantages³

Votre carte est assortie d'assurances pour vous protéger lorsque vous magasinez ou voyagez. Les renseignements fournis dans la présente section sont d'ordre général seulement. Veuillez consulter le certificat d'assurance ci-joint pour connaître les modalités exactes de votre protection, notamment les garanties, les conditions d'admissibilité, les restrictions et les exclusions.

| Assurance | Ce qui est couvert |
|---|--|
| Assurance collision/ dommages pour les véhicules de location³ | Si vous portez le coût total de la location d'auto à votre carte Dividendes Platine CIBC Visa et refusez l'assurance exonération des dommages par collision ou l'assurance pertes et dommages de l'agence de location, vous pouvez être protégé par l'assurance collision/dommages pour les véhicules de location à concurrence de la valeur au jour du sinistre du véhicule de location, si la valeur du véhicule de location, selon son année de modèle, ne dépasse pas le prix de détail suggéré par le fabricant de 65 000 \$ et si toutes les autres modalités de la protection sont respectées. Pour obtenir des précisions, consultez votre certificat d'assurance. |
| Assurance-achats et garantie prolongée³ | La plupart des articles personnels neufs que vous achetez au moyen de votre carte peuvent être remplacés ou réparés, ou vous pouvez être remboursé s'ils sont perdus, volés ou endommagés dans les 90 jours suivant la date de l'achat. De plus, la garantie prolongée vous permet de doubler la période de garantie initiale du fabricant, jusqu'à concurrence d'une année supplémentaire, pour la plupart de vos achats. L'assurance-achats et garantie prolongée est une assurance complémentaire, ce qui signifie que toutes les autres sources de recouvrement, d'indemnité ou de protection doivent être utilisées avant qu'une indemnité puisse vous être versée en vertu de cette assurance. |
| Assurance accident à bord d'un transporteur public³ | Que vous voyagiez en avion, en traversier, en train ou en autobus, portez le prix de vos billets à votre carte Dividendes Platine CIBC Visa et, en tant que titulaire de carte principal, vous, ainsi que votre conjoint et les enfants à votre charge, pouvez automatiquement bénéficier d'une assurance accident à bord d'un transporteur public allant jusqu'à 500 000 \$. |

Les assurances comprises avec les cartes de crédit CIBC sont établies par **Royal & Sun Alliance du Canada, société d'assurances**. Pour obtenir des renseignements ou présenter une demande de règlement au titre des assurances présentées ci-dessus, visitez le site cibccentre.rsagroup.ca/fr ou appelez sans frais au 1 866 363-3338 au Canada et dans la zone continentale des États-Unis, incluant Hawaï. Ailleurs dans le monde, y compris au Mexique, appelez à frais virés au 905 403-3338.

Économisez sur l'essence grâce à la Banque CIBC et à Récompenses Journée

Liez votre carte CIBC admissible à Récompenses Journée et utilisez-la pour économiser automatiquement jusqu'à 10 cents le litre⁴ aux stations-service **Chevron, Ultramar et Pioneer** participantes⁵. Visitez le site cibc.com/journee-fr pour commencer.

Rabais sur la location de véhicules

En tant que titulaire d'une carte Dividendes Platine CIBC Visa, vous pouvez profiter de rabais avantageux sur la location de véhicules lorsque vous payez avec votre carte Dividendes Platine CIBC Visa dans les établissements participants partout dans le monde. Pour en savoir plus sur les agences de location participantes, visitez le site cibc.com/francais⁶.

Gérez vos dépenses

Plans de versements MonTempo CIBC⁷

Lorsque vous décidez d'effectuer un achat important, qu'il s'agisse de rénovations ou de vacances prévues, ou encore d'une dépense imprévue comme le bris d'un électroménager, vous pouvez utiliser MonTempo CIBC. Payez à votre rythme grâce à des plans de paiement par versements à des taux d'intérêt moins élevés sur les achats admissibles portés à votre carte sur une durée fixe. Certaines restrictions s'appliquent. Visitez le site cibc.com/MonTempo pour en savoir plus.

À la loupe CIBC

Utilisez la fonctionnalité À la loupe dans l'application Services bancaires mobiles CIBC pour obtenir des conseils personnalisés selon les opérations liées à votre carte de crédit et à votre compte de dépôt afin de vous aider à gérer vos dépenses courantes.

Faites le suivi de vos dépenses : surveillez où et combien vous dépensez et fixez des limites de dépenses pour différentes catégories ou différents marchands.

Évitez les surprises : si un paiement périodique sur votre carte de crédit augmente (p. ex., facture de téléphone ou abonnement à un centre de conditionnement physique), nous vous en informerons afin que vous gardiez le contrôle de vos dépenses.

Relevé mensuel optimisé

Effectuez le suivi et la gestion de vos dépenses mensuelles et cumulatives de l'année, classées en 10 catégories de dépenses courantes sur votre relevé imprimé.

Alertes de dépenses

Établissez des alertes par l'intermédiaire de Services bancaires CIBC en direct et choisissez que l'on vous informe par téléphone, par courriel ou par message en ligne lorsque vous dépassez votre budget personnalisé ou que vous approchez de votre limite de crédit⁸.

Gérer ma carte

Pour en savoir plus, visitez le site cibc.com/gerermacarte

La Banque CIBC vous offre un certain nombre de caractéristiques pour la gestion numérique de votre carte de crédit. Des services bancaires modernes, pratiques et sécuritaires, à vos conditions, où et quand vous le voulez. Il vous suffit d'ouvrir une session de Services bancaires CIBC en direct ou de Services bancaires mobiles CIBC pour commencer. Profitez de services bancaires partout où vous allez grâce à notre application Services bancaires mobiles CIBC primée pour appareils iPhone^{MD}, iPad^{MD} et Android^{MC}.

Activer ma carte

Vous venez de recevoir votre carte et vous êtes prêt à l'utiliser? Activez facilement une nouvelle carte de crédit ou une carte de remplacement en ligne en tout temps.

Bloquer ou réactiver ma carte

Égarer une carte de crédit, c'est stressant. Grâce aux fonctions Bloquer et Réactiver, vous pouvez instantanément bloquer votre carte de crédit en quelques étapes rapides et la réactiver facilement lorsque vous la retrouvez.

Remplacer une carte perdue, volée ou endommagée

En cas de perte, de vol ou de dommage, vous pouvez demander une carte de remplacement par voie numérique en quelques étapes faciles. Une nouvelle carte vous sera envoyée par la poste.

Si vous utilisez déjà un portefeuille mobile, vous aurez un accès immédiat à votre carte de remplacement dans votre portefeuille mobile.

Alertes et sécurité

Les alertes relatives aux opérations par carte de crédit vous permettent de suivre l'activité de votre carte de crédit et de repérer rapidement les opérations non autorisées sans avoir à ouvrir une session. Recevez des alertes en temps réel chaque fois qu'une opération est effectuée avec votre carte. Choisissez de recevoir des alertes pour toutes les opérations ou précisez un montant au-delà duquel vous souhaitez être avisé.

Les alertes de rapport de crédit vous avertiront des modifications importantes apportées à votre rapport de crédit personnel et vous aideront à surveiller toute activité inhabituelle à votre dossier de crédit⁹.

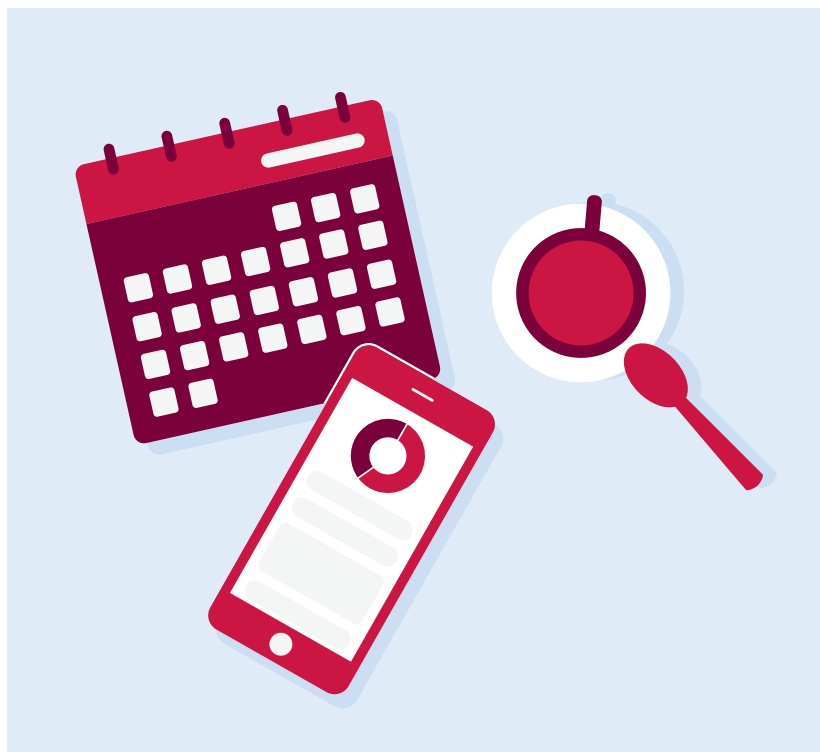
Vous pouvez également recevoir d'autres alertes et rappels, notamment lorsque votre paiement minimum doit être effectué ou que votre relevé électronique est prêt. Inscrivez-vous facilement ou mettez à jour vos préférences d'alerte au moyen de la fonction Gérer mes alertes dans le panneau de navigation de gauche de Services bancaires mobiles CIBC ou de Services bancaires CIBC en direct.

Renseignements améliorés sur les opérations

Repérez facilement vos opérations par carte de crédit et sélectionnez-les pour consulter les renseignements supplémentaires sur le marchand, notamment ses coordonnées.

Gestion au quotidien

Vérifiez le solde de votre compte, consultez vos opérations récentes, payez vos factures mensuelles ou établissez des paiements futurs. Vous pouvez également demander une augmentation de limite de crédit ou des cartes supplémentaires et plus encore.



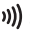
Les relevés électroniques offrent simplicité et commodité

Grâce aux relevés électroniques, vous pouvez consulter vos relevés de carte de crédit des sept (7) dernières années en ligne et sur votre appareil mobile. Enregistrez et imprimez vos relevés en tout temps, ou téléchargez-les pour les utiliser dans votre logiciel de gestion de finances personnelles. Évitez ou réduisez la paperasse par la même occasion.

Façons de payer



Pour en savoir plus, visitez le site cibc.com/facons-de-payer


Paiement sans contact et portefeuille mobile


Il vous suffit de payer en passant votre carte ou votre téléphone intelligent admissible devant le lecteur dès que vous voyez le symbole  sur le terminal du marchand¹⁰.

Ajoutez votre carte CIBC admissible à un portefeuille mobile pris en charge par votre téléphone pour effectuer des achats sécurisés dans une application, en ligne ou encore en magasin. De plus, en cas de perte ou de vol de votre carte, vous aurez accès immédiatement à votre nouvelle carte de crédit dans votre portefeuille mobile pendant que vous attendez une carte de remplacement.

Cliquer pour payer⁺

Votre carte vous permet d'utiliser la fonction Cliquer pour payer  – une façon plus facile et sécuritaire de payer en ligne. Lorsque vous faites des achats en ligne au moyen de la fonction Cliquer pour payer , vous n'avez pas besoin d'entrer votre numéro de carte à 16 chiffres, de chercher votre mot de passe ou de remplir une formule.

Profitez d'un paiement en ligne simple, intelligent et sécuritaire grâce à la fonction Cliquer pour payer. Recherchez simplement cette icône  lorsque vous passez à la caisse de vos détaillants en ligne participants préférés. Vous pouvez vous inscrire au service Cliquer pour payer :

1. Après des marchands qui affichent cette icône 
2. À la page d'inscription Cliquer pour payer de Visa

Vos opérations bancaires, à votre façon

Avances en espèces instantanées

Votre carte Dividendes Platine CIBC Visa vous permet d'obtenir instantanément jusqu'à 1 000 \$ d'avances en espèces par jour, sous réserve de votre crédit disponible et de vos fonds disponibles, à tout guichet automatique bancaire CIBC ou à l'un des quelque un million de guichets automatiques bancaires affichant les logos des réseaux Visa, *Interac*^{MD} ou Système Plus^{*.11}. Vous n'avez besoin que de votre carte et de votre NIP¹².

Cartes supplémentaires (usagers autorisés)

Vous pouvez ajouter jusqu'à trois (3) titulaires de carte supplémentaires, qu'il s'agisse de votre conjoint, de membres de votre famille ou de toute personne de votre choix. Des cartes supplémentaires signifient plus d'occasions d'obtenir des remises en argent.

- **Limites de dépenses des usagers autorisés** – Si vous avez ajouté des usagers autorisés à votre compte, vous pouvez facilement leur fixer des limites de dépenses mensuelles pour les achats et les retraits en espèces effectués avec leur carte. En tant que titulaire de carte principal, vous pouvez surveiller leurs dépenses par l'intermédiaire de Services bancaires CIBC en direct ou de Services bancaires mobiles CIBC et communiquer en tout temps avec nous pour modifier les limites¹³.

Service de paiement automatique

Effectuer vos paiements à temps est maintenant plus facile. Inscrivez-vous au Service de paiement automatique CIBC, un service automatique qui débite du paiement de votre carte le compte bancaire de votre choix. Choisissez de régler le paiement minimum ou le montant exigible à la date d'échéance du paiement tous les mois. Peu importe l'option choisie, n'oubliez pas que si votre solde dépasse votre limite de crédit à la date d'un relevé, nous débitons aussi, à la date d'échéance du paiement, votre compte bancaire du montant de votre solde qui excède votre limite de crédit.

Pour obtenir une Formule d'autorisation de paiement automatique, appelez au 1 800 465-4653

Chèques Pratiques personnalisés

Utilisez les Chèques Pratiques CIBC pour virer des soldes à taux plus élevés, consolider des factures ou faire des achats dans des endroits qui n'acceptent pas les cartes de crédit. Utilisez-les comme tout autre chèque en les libellant au nom d'une personne, d'une entreprise ou d'un émetteur de carte de crédit

autre que la Banque CIBC et le montant sera porté à votre relevé. Les chèques sont offerts sous réserve du crédit disponible et des fonds disponibles et portent intérêt à compter de la date à laquelle ils sont passés à votre compte de carte de crédit¹⁴.

Remplacement de carte et jusqu'à 5 000 \$ d'avances en espèces en cas d'urgence

Si vous voyagez et que votre carte est perdue ou volée, ou que vous soupçonnez quelqu'un de l'utiliser ou d'en utiliser le numéro, communiquez avec la Banque CIBC le plus vite possible au 1 800 663-4575. Rappelez-vous que vous pouvez aussi obtenir jusqu'à 5 000 \$ d'avances en espèces en cas d'urgence, sous réserve de votre crédit disponible et de vos fonds disponibles, si votre carte est perdue ou volée¹¹.

Vous devez signaler immédiatement la perte ou le vol d'une carte CIBC Visa en appelant au 1 800 663-4575 (du Canada et des États-Unis) ou au 514 861-9898 (de partout ailleurs)

Virement de fonds mondial CIBC

Envoyez de l'argent à l'étranger grâce au service Virement de fonds mondial CIBC¹⁵. Il n'y a aucuns frais d'opération et vous n'aurez pas à payer d'intérêts tant que vous réglez votre Solde au plus tard à la date d'échéance du paiement¹⁶.

Utilisez votre appareil mobile, ouvrez une session de Services bancaires CIBC en direct sur votre ordinateur ou passez à un centre bancaire CIBC pour envoyer de l'argent à des taux de change concurrentiels. C'est facile et sécuritaire, et les fonds arriveront dès le jour ouvrable suivant¹⁵.

Remarques, marques de commerce et mentions juridiques

¹ Obtenez 3 % de remise en argent sur les achats (moins les retours) effectués auprès des marchands classés par le réseau de la carte de crédit dans les catégories suivantes : i) épicerie et supermarchés, ou ii) stations-service et distributeurs automatiques d'essence. Obtenez 2 % de remise en argent sur les achats (moins les retours) effectués auprès des marchands classés par le réseau de la carte de crédit dans les catégories suivantes : i) transport de banlieue ou régional pour passagers au Canada, y compris les wagons de métro, les tramways, les taxis, les limousines et les entreprises de covoiturage (à l'exclusion de marchands qui pourraient être classés comme des services ou réservations de voyage, p. ex., transport aérien, locations de voitures et croisières), ii) débits de restauration et restaurants, débits de boisson et établissements de restauration rapide, ou iii) paiements préautorisés prélevés périodiquement par un marchand (p. ex., quotidiennement, mensuellement ou annuellement) et classés par le marchand comme des opérations périodiques. Tous les autres achats donnent droit à une remise en argent de 1 %. Les remises en argent de 3 % et de 2 % ne sont valides que pour la première tranche de 80 000 \$ d'achats annuels nets par carte (ce qui signifie tous les achats par carte effectués par tous les titulaires auprès de n'importe quelle catégorie de marchands) ou pour la première tranche de 20 000 \$ d'achats effectués dans des épicerie, des supermarchés, des stations-service et des distributeurs automatiques d'essence, des transports en commun, des débits de restauration et de boisson et des restaurants, ou encore de paiements périodiques portés au compte, selon la première éventualité; au-delà de ce montant, les achats nets par carte effectués auprès de tous les marchands, notamment les épicerie, les supermarchés, les stations-service et les distributeurs automatiques d'essence, les transports en commun, les débits de restauration

et de boisson et les restaurants, ou encore les paiements périodiques donneront droit à la remise en argent au taux ordinaire de 1 %. Les limites de 80 000 \$ et de 20 000 \$ seront remises à zéro le jour suivant l'impression de votre relevé de décembre. Les modalités, les conditions ainsi que les marchands et catégories de marchands admissibles peuvent changer sans préavis. La remise en argent est consentie sur les achats par carte, moins les retours, mais non sur les avances en espèces, les opérations de Virement de fonds mondial CIBC^{MC}, les intérêts, les frais, les virements de solde, les paiements ou les Chèques Pratiques CIBC ordinaires. Les crédits portés à votre compte pour les retours peuvent entraîner une déduction de la remise en argent à un taux de remise plus élevé, et ce, même si le retour est lié à un achat ayant permis d'obtenir une remise en argent à un taux moins élevé.

² La remise en argent est accumulée mensuellement, à compter du relevé de janvier, et jusqu'au relevé de décembre. Seuls les titulaires de carte principaux peuvent échanger des remises en argent. Les usagers autorisés ne peuvent pas échanger des remises en argent. Le titulaire de carte principal peut échanger des remises en argent en tout temps au cours de l'année, à condition d'avoir un solde d'au moins 25 \$ au moment où la demande est soumise. Le montant minimal d'échange des remises en argent est de 25 \$. La remise en argent sera portée au crédit du compte du titulaire de carte principal dans les 5 jours après la soumission de la demande. Tout montant de remise en argent qui n'a pas été échangé par le titulaire de carte principal d'ici le dernier jour de la période couverte par votre relevé de décembre sera automatiquement échangé, de sorte que votre solde de remise en argent sera remis à zéro, et crédité sur votre relevé suivant ou, dans certaines circonstances, à tout autre moment autorisé par la Banque CIBC. La Banque CIBC n'est pas tenue de créditer votre compte de carte de crédit des remises en argent obtenues pendant une période couverte par un relevé mensuel si votre compte n'est pas ouvert et en règle à tout moment pendant une période couverte par un relevé mensuel. Le compte de carte de crédit doit également être ouvert et en règle au moment où la remise en argent est échangée.

³ Les assurances comprises avec les cartes de crédit CIBC sont établies par **Royal & Sun Alliance du Canada, société d'assurances**. Vous pouvez communiquer avec l'assureur au **1 866 363-3338** au Canada et aux États-Unis, ou à frais virés au **905 403-3338** ailleurs dans le monde, ou visiter le site cibccentre.rsagroup.ca/fr. Les différentes cartes de crédit sont assorties de couvertures différentes. Pour savoir quelles assurances sont comprises avec une carte en particulier et pour obtenir des renseignements importants sur les critères d'admissibilité, garanties, restrictions et exclusions des couvertures, visitez le site www.cibc.com/ca/credit-card/agreements-insurance-fr.html et consultez les certificats d'assurance contenus dans la trousse de votre carte. L'entrée en vigueur de certaines assurances est sous réserve d'un ou de plusieurs achats, de la location d'un véhicule ou du paiement du prix des billets d'un transporteur public et des autres frais de voyage au moyen de la carte. D'autres conditions peuvent également s'appliquer. L'assurance collision/dommages pour les véhicules de location s'applique à des périodes de location d'au plus 48 jours pour des véhicules de location dont le prix de détail suggéré par le fabricant est d'au plus 65 000 \$ CA. Pour activer la protection, vous devez porter le coût total de la location à votre carte et refuser l'assurance exonération des dommages par collision ou l'assurance pertes et dommages de l'agence de location. L'assurance collision/dommages pour les véhicules de location offre une protection maximale équivalant à la valeur au jour du sinistre du véhicule de location, tel qu'il est indiqué dans votre certificat d'assurance. Il est à noter que certaines agences de location peuvent évaluer les dommages à un montant plus élevé que la valeur au jour du sinistre du véhicule de location et que vous pourriez être responsable de verser la différence à l'agence de location. Avant de refuser l'assurance exonération des dommages par collision ou l'assurance pertes et dommages de l'agence de location, vous devriez lire attentivement l'entente de location, le certificat de l'assurance collision/dommages pour les véhicules de location contenu dans la trousse de votre carte et le certificat de toute autre assurance que vous pourriez détenir et en comparer les modalités afin de décider quelle protection répond le mieux à vos besoins. Certaines assurances sont des « assurances complémentaires », ce qui signifie que toutes les autres sources de recouvrement ou de protection doivent être utilisées avant que la couverture puisse s'appliquer.

⁴ Vous économiserez trois cents (0,03 \$) par litre au moment de votre achat si vous présentez votre carte ou votre application Récompenses Journée et que vous utilisez votre carte CIBC liée pour payer. Rabais offert dans les établissements participants, quel que soit le type d'essence ou de diesel, jusqu'à concurrence de 100 litres par opération. Pour obtenir le rabais, vous devez être inscrit à Services bancaires CIBC en direct ou dans l'application Services bancaires mobiles CIBC et l'utiliser pour lier votre ou vos cartes CIBC admissibles à Récompenses Journée. Il peut s'écouler jusqu'à deux (2) jours ouvrables avant que nous liions vos cartes. Pour participer à cette offre, vous devez être titulaire d'une carte de débit ou de crédit personnelle CIBC émise par la Banque CIBC. Toutes les cartes Simplicii sont exclues. Pour connaître toutes les modalités du programme, consultez le site cibc.com/journie-fr.

Lorsque votre compte Récompenses Journée atteint trois cents (300) points Journée, vous économiserez automatiquement sept cents (0,07 \$) supplémentaires par litre sur votre prochain achat d'essence effectué dans les 30 jours, jusqu'à concurrence de 100 litres. Une fois les 300 points atteints, votre solde sera remis à zéro et vous recommencerez l'accumulation des 300 points vers votre prochain rabais de sept cents (0,07 \$) sur l'essence. Pour en savoir plus, consultez le site journie.ca.

⁵ Les établissements participants comprennent certaines stations-service des marques Chevron, Pioneer ou Ultramar participantes au Canada. Pour obtenir la liste complète des stations-service participantes, visitez le site journie.ca/fr-CA/destinations.

- ⁶ Les rabais s'appliquent uniquement aux frais de durée et de kilométrage ainsi qu'aux tarifs de base, et sont établis par l'agence de location participante.
- ⁷ Les plans de versements MonTempo CIBC permettent aux titulaires de carte admissibles de convertir une ou des opérations par carte admissibles portées au compte en versements mensuels (incluant les intérêts) sur une période déterminée. Lorsque vous créez un plan de versements, vous pouvez sélectionner une durée de versements (en mois) assortie d'un taux d'intérêt annuel. Une fois que vous avez accepté les modalités du plan de paiement par versements et que ce dernier a été créé, vous pouvez l'annuler en tout temps, mais vous ne pouvez pas le modifier. Les plans de versements MonTempo CIBC sont offerts uniquement : a) aux titulaires dont le compte est en règle; b) pour certains comptes et certaines opérations admissibles. Pour connaître toutes les modalités, visitez le site cibc.com/MonTempo.
- ⁸ Les opérations doivent être passées à votre compte avant qu'une alerte de dépenses se déclenche. Il peut s'écouler jusqu'à 24 heures avant qu'une alerte soit donnée lorsqu'une opération susceptible de la déclencher est passée au compte.
- ⁹ Ce service est fourni par Equifax Canada.
- ¹⁰ Sous réserve des limites des opérations établies par les marchands.
- ¹¹ Les avances en espèces ne donnent pas droit à la remise en argent. L'intérêt sur les avances en espèces court à compter de la date où elles sont retirées de votre compte de carte de crédit; les avances en espèces sont accordées sous réserve du crédit disponible et des fonds disponibles.
- ¹² Tous les titulaires de carte (titulaire principal et usagers autorisés) inscrits au compte recevront un NIP.
- ¹³ Le titulaire de carte principal peut fixer et modifier les limites de dépenses de n'importe quel usager autorisé du compte de carte de crédit en communiquant avec la Banque CIBC. La Banque CIBC se réserve le droit de modifier les limites de dépenses en tout temps par suite d'une diminution de la limite de crédit ou de la limite de retrait en espèces de la carte. Les limites de dépenses des usagers autorisés sont sous réserve de la limite de crédit et de la limite de retrait en espèces globales du compte de carte de crédit; les fonds auxquels a accès un usager autorisé peuvent donc être inférieurs à la limite de dépenses fixée. La limite de dépenses des usagers autorisés est réinitialisée chaque mois, ou plus tôt si le titulaire de carte principal le demande ou si l'usager autorisé effectue un paiement au compte de carte de crédit. Par « espèces », on entend les avances en espèces, les Chèques Pratiques et les virements de solde. Pour connaître toutes les précisions, visitez le site cibc.com/fr/personal-banking/credit-cards/manage.html.
- ¹⁴ Vous pouvez commander des Chèques Pratiques CIBC personnalisés en appelant un représentant, Services de cartes CIBC. Les Chèques Pratiques CIBC ne donnent pas droit à la remise en argent.
- ¹⁵ Les taux de change de la Banque CIBC s'appliquent. Seuls les titulaires de carte principaux peuvent utiliser leur compte de carte de crédit admissible pour effectuer une opération de Virement de fonds mondial CIBC. La plupart des opérations de Virement de fonds mondial CIBC sont exécutées en 1 à 3 jours ouvrables.
- ¹⁶ La Banque CIBC n'impute aucun intérêt sur une opération de Virement de fonds mondial figurant sur votre relevé si nous recevons le paiement total du Montant exigible (ou pour une opération de Virement de fonds mondial qui a été convertie en un Plan de paiement par versements au cours de la période couverte par ce relevé, si nous recevons le paiement total de votre Solde) au plus tard à la date d'échéance du paiement pour ce relevé. Les termes qui commencent par une majuscule dans cette note de bas de page ont le sens qui leur est attribué dans l'Entente avec le titulaire de carte CIBC.

* Marque de commerce de Visa Int., utilisée sous licence.

L'indicateur d'opération sans contact est une marque déposée d'EMVCo LLC.

iPhone^{MD}, iPad^{MD} et le logo Apple sont des marques de commerce d'Apple inc., déposées aux États-Unis et dans d'autres pays.

Android^{MC} est une marque de commerce de Google Inc.

Interac^{MD} est une marque déposée d'Interac Corp., utilisée sous licence.

* L'icône Cliquer pour payer est une marque de commerce d'EMVCo LLC; son utilisation nécessite une autorisation.

^{MC} Toutes les marques de commerce de Récompenses Journée appartiennent à Corporation Parkland.

^{MC} Toutes les marques de commerce de Pioneer appartiennent à Corporation Parkland.

^{MD} Ultramar est une marque déposée d'Énergie Valero inc., utilisée sous licence.

CHEVRON est une marque déposée de Chevron Intellectual Property LLC, utilisée sous licence.

Le logo CIBC est une marque de commerce de la Banque CIBC. Toutes les autres marques de commerce sont la propriété de la Banque CIBC ou de leur titulaire de marque respectif.

Tous les renseignements étaient valides au moment de l'impression et sont sujets à des modifications sans préavis.



Nous sommes toujours là pour vous aider

Si vous avez des questions au sujet de votre carte Dividendes Platine CIBC Visa, appelez-nous au **1 800 465-4653**.



Obtenez jusqu'à 3 %
de remise en argent sur
tous les achats d'essence
et d'épicerie
admissibles¹



Tirez le maximum de votre carte Dividendes Platine CIBC Visa

Téléchargez l'application Services bancaires mobiles CIBC dès aujourd'hui



KT-21A-DVPL-FRE Trousse de couverture Dividendes Platine (français)